



Подробную информацию вам предоставит консультант компании ABI GmbH. Посетите нас на нашем сайте в интернете [www.banut.com](http://www.banut.com). Изменения в конструкции и спецификации возможны. Все данные в проспекте должны рассматриваться как приблизительные. В иллюстрациях могут быть дополнительные опции, которые не отображены в базовой комплектации. Варианты изменения комплектации машин, могут привести к изменениям технических данных. Распространение и даже частичное использование этого Документа без официального разрешения запрещено. Нарушение этого требования может привести к привлечению штрафных санкций.

For further informations please contact your BANUT sales assistant. Or you visit us on the Internet at [www.banut.com](http://www.banut.com). Design subject to modifications. The details in this leaflet have to be regarded as approximate. The illustrations also can contain special outfits which are not part of the standard scope of supply. Not represented equipment variants can lead to modifications of the technical data. The reproduction and utilization of this document, even in form of excerpts, without express authorization is prohibited. Offenders will be held liable for the payment of damages.

# Сваебойная установка Fixed Leader Mast

## BANUT 555



© ABI GmbH, Niedernberg/Deutschland. Любая перепечатка возможна только с письменного разрешения ABI GmbH, Niedernberg.

ABI Maschinenfabrik  
und Vertriebsgesellschaft mbH  
Am Knüchel 4  
D-63843 Niedernberg  
Germany

Telefon: +49 (0) 6028 123-101, -102  
Telefax: +49 (0) 6028 123-109  
eMail: [info@abi-gmbh.de](mailto:info@abi-gmbh.de)

### Технические характеристики BANUT 555

Все ниже приведенные параметры, действительны для рекомендуемого рабочего оборудования гидромолот SuperRAM 6000.

Ход на мачте	мм	15000
Длина сваи	мм макс.	16000
Ход мачты относительно (0) отн. земли		
вверх	мм	+1300
вниз	мм	-1300
наклон мачты вперед/назад (Опция)	град. макс.	18/18 (45)
наклон мачты влево/ вправо	град. макс.	14/14

Вес сваи	кг макс.	6000*
Крутящий момент	даНм	10000

Грузоподъемность лебёдок		
лебёдка - сваи	кН макс.	60
лебёдка - молота	кН макс.	120

Вес установки без рабочего оборудования	прибл. т	53
---	----------	----

\* Грузоподъемность и длина, зависят от вылета и наклона мачты.

### Размеры BANUT 555

A Высота макс.	мм	22200
B От центра тяжести до оси сваи	мм	4000 - 5200
C От центра тяжести до точки противовеса	мм	4940
D Транспортная ширина (ширина башмаков 900 мм)	мм	3400
E Транспортная длина	мм	22500
F Транспортная высота	мм	3400

Направляющая Мачта		
G Длина	мм	20000
K Ширина	мм	500
R Ширина направляющей	мм	80

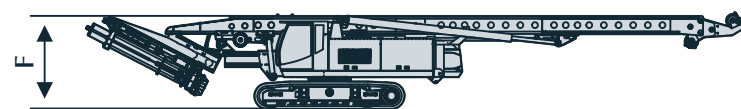
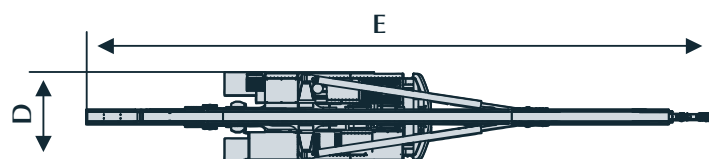
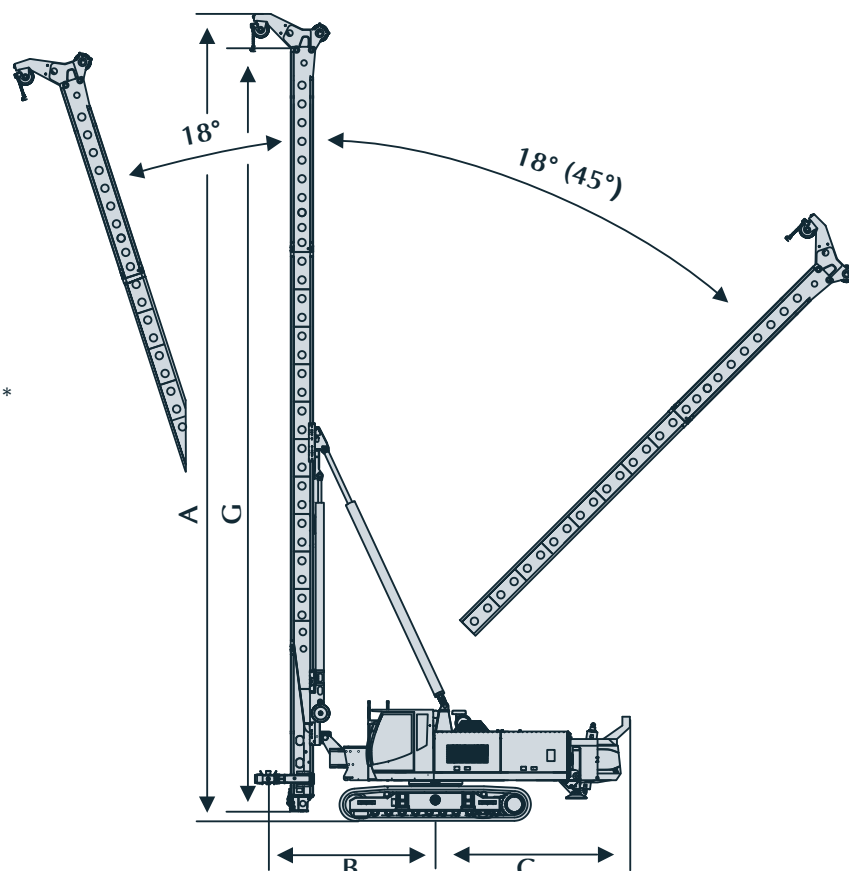
### База экскаватора SR 40 T

Двигатель CAT		
Мощность	кВт	186
Производительность гидр. моторов	л/мин	3 x 310
Объем топливного бака	л	500

Рабочее давление масла	МПа	32
------------------------	-----	----

S Ширина колеи	мм	2300 - 3300
Сила тяги	кН	430

Опция		
2 гидравлически выдвижных суппорта	мм макс.	800



### Technical Data BANUT 555

All specified values respond to the recommended attachment SuperRAM 6000.

Usable leader length	mm	15000
Pile length	mm max.	16000
<b>Leader mast displacement</b>		
upper ground	mm	+1300
under ground	mm	-1300
Leader mast inclination front/rear (option)	degree max.	18/18 (45)
Leader mast inclination laterally	degree max.	14

Pile weight	kg max.	6000*
Torque absorption	daNm	10000

<b>Extraction force</b>		
Pile winch	kN max.	60
Hammer winch	kN max.	120

Weight of piling equipment without attachment	t ca.	53
---	-------	----

\* Weights and lengths depend on reach and leader mast inclinations.

### Dimensions BANUT 555

A Height max.	mm	22200
B Center to driving axle	mm	4000 - 5200
C Center to rear end	mm	4940
D Transport width (track shoes width 900 mm)	mm	3400
E Transport length	mm	22500
F Transport height	mm	3400

<b>Leader</b>		
G Length	mm	20000
K Width	mm	500
R Guide width	mm	80

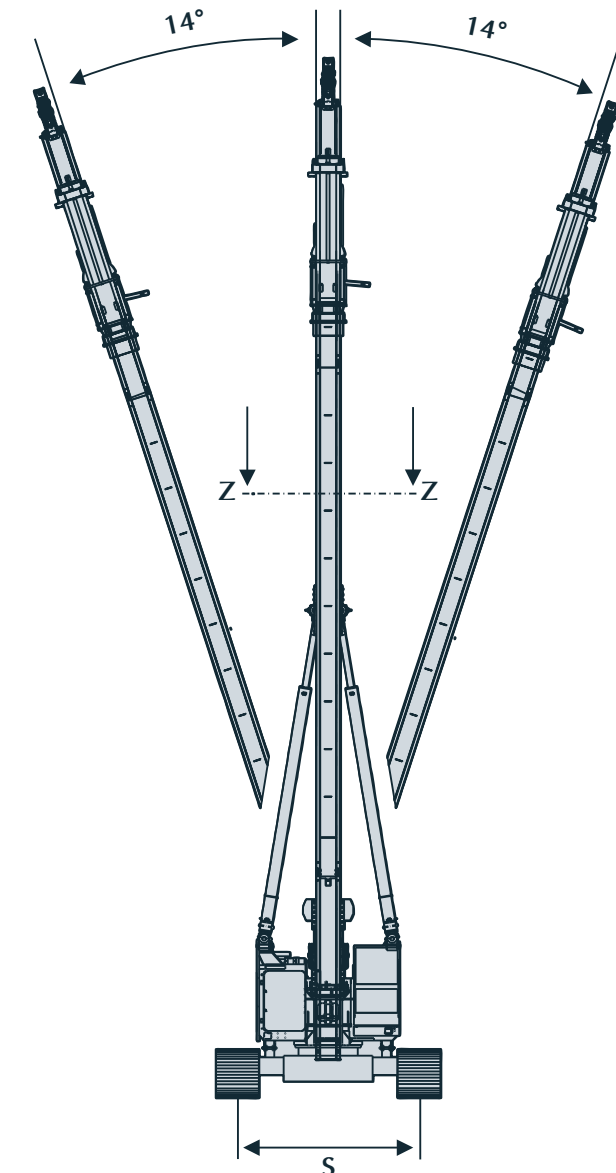
### Base carrier SR 40 T

<b>Engine CAT</b>		
Engine Power	kW	186
Hydraulic flow rate	l/min	3 x 310
Fuel tank capacity	l	500

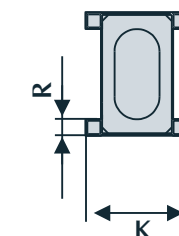
Nominal oil pressure	MPa	32
----------------------	-----	----

S Track width	mm	2300 - 3300
Pulling force	kN	430

<b>Optional</b>		
hydr. 2-point support	mm max.	800



Поперечное сечение мачты Z - Z



Leader cross section Z - Z