



Подробную информацию вам предоставит консультант компании ABI GmbH. Посетите нас на нашем сайте в интернете www.banut.com. Изменения в конструкции и спецификации возможны. Все данные в проспекте должны рассматриваться как приблизительные. В иллюстрациях могут быть дополнительные опции, которые не отображены в базовой комплектации. Варианты изменения комплектации машин, могут привести к изменениям технических данных. Распространение и даже частичное использование этого Документа без официального разрешения запрещено. Нарушение этого требования может привести к привлечению штрафных санкций.

For further informations please contact your BANUT sales assistant. Or you visit us on the Internet at www.banut.com. Design subject to modifications. The details in this leaflet have to be regarded as approximate. The illustrations also can contain special outfits which are not part of the standard scope of supply. Not represented equipment variants can lead to modifications of the technical data. The reproduction and utilization of this document, even in form of excerpts, without express authorization is prohibited. Offenders will be held liable for the payment of damages.

Сваебойная установка Fixed Leader Mast



BANUT 450

© ABI GmbH, Niedernberg/Deutschland. Любая перепечатка возможна только с письменного разрешения ABI GmbH, Niedernberg.



ABI Maschinenfabrik
und Vertriebsgesellschaft mbH
Am Knüchel 4
D-63843 Niedernberg
Germany

Telefon: +49 (0) 6028 123-101, -102
Telefax: +49 (0) 6028 123-109
eMail: info@abi-gmbh.de

Технические характеристики BANUT 450

Все ниже приведенные параметры, действительны для рекомендуемого рабочего оборудования гидромолот SuperRAM 5000.

| | | |
|---------------------------------------|-------------|-------|
| Ход на мачте | мм | 12200 |
| Длина сваи | мм макс. | 15000 |
| Ход мачты относительно (0) отн. земли | | |
| вверх | мм | +3500 |
| вниз | мм | -1500 |
| наклон мачты вперед/назад | град. макс. | 5/45 |
| наклон мачты влево/ вправо | град. макс. | 7/7 |

| | | |
|-----------------|----------|--------|
| Вес сваи | кг макс. | 5500 * |
| Крутящий момент | даНм | 8000 |

| | | |
|--|----------|-----|
| Грузоподъемность лебёдок | | |
| лебёдка - сваи | кН макс. | 55 |
| лебёдка - молота | кН макс. | 55 |
| лебёдка - молота (с переброшенным через ролик канатом) | кН макс. | 110 |

| | | |
|---|----------|------|
| Вес установки без рабочего оборудования | прибл. т | 42,4 |
|---|----------|------|

* Грузоподъемность и длина, зависят от вылета и наклона мачты.

Размеры BANUT 450

| | | | |
|---|--|----|-------------|
| A | Высота макс. | мм | 20800 |
| B | От центра тяжести до оси сваи | мм | 3200 - 4000 |
| C | От центра тяжести до точки противовеса | мм | 3500 |
| D | Транспортная ширина (ширина башмаков 800 мм) | мм | 3100 |
| E | Транспортная длина | мм | 18600 |
| F | Транспортная высота | мм | 3400 |

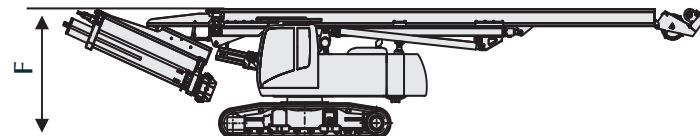
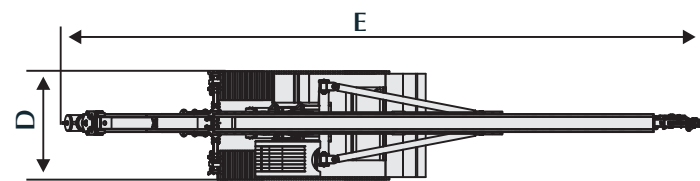
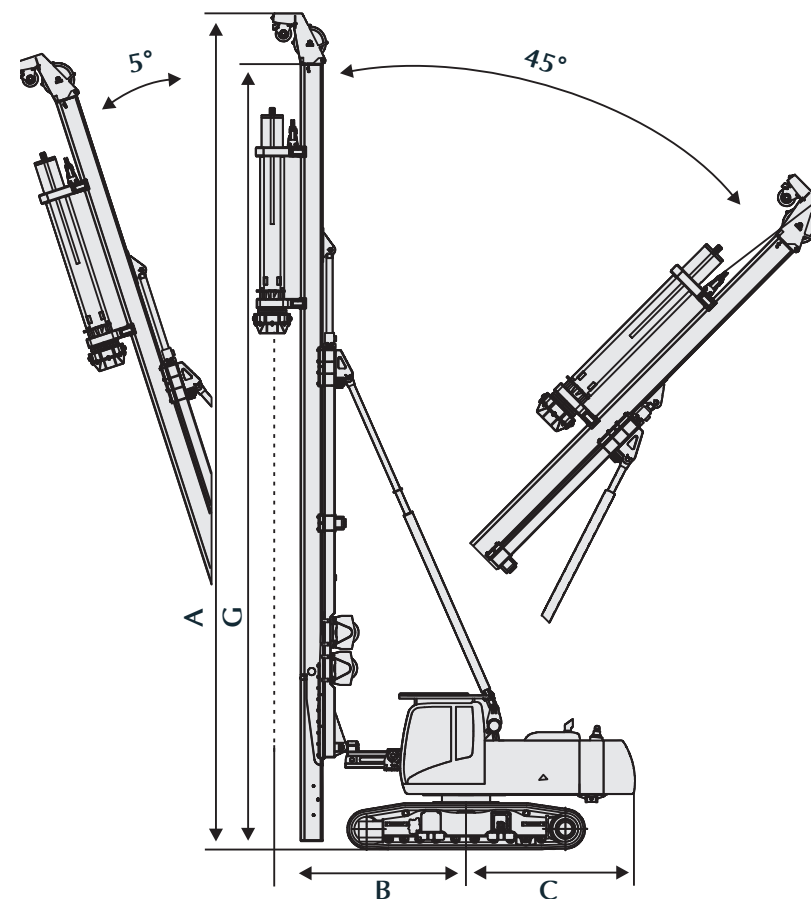
| | | | |
|--------------------|---------------------|----|-------|
| Направляющая Мачта | | | |
| G | Длина | мм | 16100 |
| K | Ширина | мм | 410 |
| R | Ширина направляющей | мм | 80 |

База экскаватора CAT 329 D

| | | | |
|----------------------------------|-------|------------------|-----|
| Двигатель CAT C7 | | | |
| Мощность | кВт | | 187 |
| Производительность гидр. моторов | л/мин | 2 x 200, 1 x 100 | |
| Объем топливного бака | л | | 400 |

| | | | |
|------------------------|-----|--|----|
| Рабочее давление масла | МПа | | 32 |
|------------------------|-----|--|----|

| | | | |
|---|--------------|----|-------------|
| S | Ширина колеи | мм | 2200 - 3500 |
| | Сила тяги | кН | 410 |



Technical Data BANUT 450

All specified values respond to the recommended attachment SuperRAM 5000.

| | | |
|------------------------------------|-------------|-------|
| Usable leader mast length | mm | 12200 |
| Pile length | mm max. | 15000 |
| Leader mast displacement | | |
| upper ground | mm | +3500 |
| under ground | mm | -1500 |
| Leader mast inclination front/rear | degree max. | 5/45 |
| Leader mast inclination laterally | degree max. | 7 |

| | | |
|-------------------|---------|--------|
| Pile weight | kg max. | 5500 * |
| Torque absorption | daNm | 8000 |

| | | |
|-------------------------|---------|-----|
| Extraction force | | |
| Pile winch | kN max. | 55 |
| Hammer winch | kN max. | 55 |
| Hammer winch reeved | kN max. | 110 |

| | | |
|---|-------|------|
| Weight of piling equipment without attachment | t ca. | 42,4 |
|---|-------|------|

* Weights and lengths depend on reach and leader mast inclinations.

Dimensions BANUT 450

| | | | |
|---|--|----|-------------|
| A | Height max. | мм | 20800 |
| B | Center to driving axle | мм | 3200 - 4000 |
| C | Center to rear end | мм | 3500 |
| D | Transport width (track shoes width 800 mm) | мм | 3100 |
| E | Transport length | мм | 18600 |
| F | Transport height | мм | 3400 |

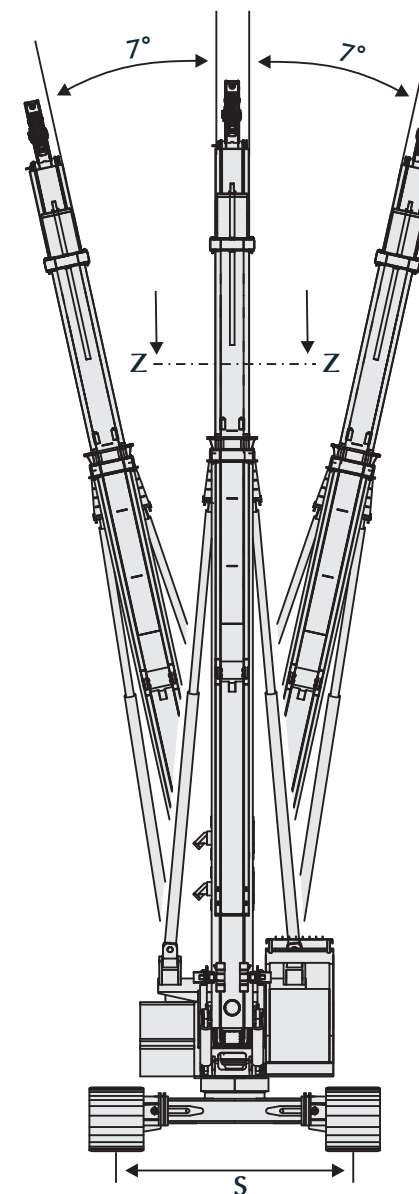
| | | | |
|---------------|-------------|----|-------|
| Leader | | | |
| G | Length | мм | 16100 |
| K | Width | мм | 410 |
| R | Guide width | мм | 80 |

Base carrier CAT 329 D

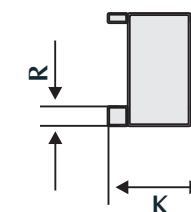
| | | | |
|----------------------|-------|------------------|-----|
| Engine CAT C7 | | | |
| Engine Power | кВт | | 187 |
| Hydraulic flow rate | л/мин | 2 x 200, 1 x 100 | |
| Fuel tank capacity | л | | 400 |

| | | | |
|----------------------|-----|--|----|
| Nominal oil pressure | МПа | | 32 |
|----------------------|-----|--|----|

| | | | |
|---|---------------|----|-------------|
| S | Track width | мм | 2200 - 3500 |
| | Pulling force | кН | 410 |



Поперечное сечение мачты Z - Z



Leader cross section Z - Z